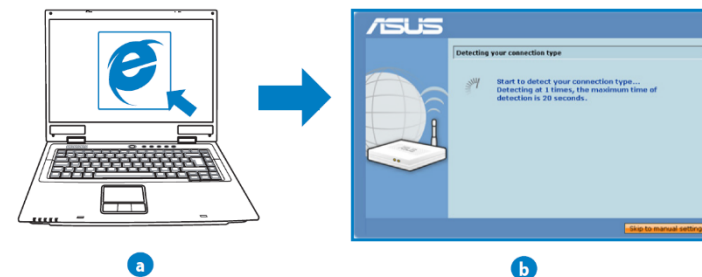


Router Asus RT-N10E



Inkoppling router:

1. Anslut strömmen till routern.
2. Koppla en nätverkskabel från WAN porten i routern (Blå) till Port 1 i CPE:n.
3. Vänta 15min.
4. Koppla in datorn med kabel till routern.
5. Starta din webbläsare (testa gå ut på internet)
Nu ska hemsidan enligt nedan komma upp.
*Kommer inte sidan upp gå in på följande adress:
<http://192.168.1.1>*



6. Följ instruktionerna på skärmen.
7. När detta är klart är routern klar för att användas.

Behöver man installations hjälp på plats eller vill ha bättre räckvidd på det trådlösa nätverket. Kan man köpa till extra utrustning och hjälp från DE Teknik 0340-50 79 90